

Apex®

SCHUTZHÜSEN
LÖSUNGEN ZUR VERMEIDUNG
VON KRATZSCHÄDEN

Schutz- Speziallösungen für Ihre Applikationen.

Apex®-Schutz- Speziallösungen

- Robustes Nylon schützt Produktflächen
- Keine teuren Nacharbeiten
- Speziallösungen
- Umfangreiches Angebot praxisbewährter Lösungen



COOPER PowerTools

Bestellen unter:



(0 71 51) 7 26 26



Fax (0 71 51) 7 42 01



info@maku-industrie.de



www.maku-industrie.de

Beratung unter:



(0 71 51) 7 26 26

Apex® bietet eine Vielzahl verschiedenster Schutz-Spezialhülsen und -ummantelungen an.



Jede Konstruktion ist das Ergebnis von 50 Jahren Qualitätsarbeit

Seit vielen Jahren stellt Apex Schutzhüllen für Apex-Qualitätsprodukte her. Jede Produktschutzhülle wurde von unserem Ingenieursteam für eine spezielle Applikation konzipiert. Im Laufe der Jahre haben wir eine enorme Vielfalt an Schutzummantelungen entwickelt, die oft über ihren ursprünglichen Einsatzzweck hinaus auch für andere Applikationen geeignet sind



Produktschutzummantelungen bieten wir für Steckschlüssel, Steckschlüssel mit Verlängerung, Bits und Bit-Halter, Schrauber und zahlreiche andere Werkzeuge an.

Alle unsere Lösungen zeichnen sich durch eine oder mehrere der folgenden Merkmale aus:

- Frei drehbare Hülsen, in denen sich das Werkzeug unabhängig drehen kann. Empfindliche Flächen werden so noch besser geschützt.
- Federbelastete Deckel, die sich beim Aufsetzen auf das Befestigungsteil öffnen.
- Eingegossene Magnete halten die Befestigungsteile an Ort und Stelle fest.
- Einteilige Konstruktionen – weniger Materialgrenzflächen.
- Aufgepresste/nicht drehbare Hülsen mit reduziertem Außendurchmesser für besonders enge räumliche Verhältnisse.

Apex entwickelt Lösungen zum Schutz lackierter und veredelter Produktoberflächen im Montageprozess. Wir können praktisch jedes Apex-Bit und jeden Apex-Steckschlüssel mit einer das Produkt schützenden Nylonhülle ausrüsten. Die Abbildung oben zeigt einige in letzter Zeit hergestellte Lösungen. Diese Lösungen werden nebenstehend kurz erläutert.

1. Pickup-Truck: Montage der Heckklappe an der Pritsche
Torx®-T-45-Bit mit in die Hülle eingelassenen Magneten zum Festhalten des Befestigungsteils.

2. Sonnenblenden-Montage
Kreuzschlitzschraubenzieher-Bit mit magnetischer Bit-Halterung. Nylonhülle vermeidet Schäden am Dachhimmel und an der Sonnenblende.

3. Radmuttermontage
Nylon-Ummantelung des magnetischen 19-mm-Steckschlüssels schützt verchromte Felgen sowie polierte Alufelgen.

4. Antennenmutter-Steckschlüssel
Die Nylonhülle des Antennenmutter-Spezialsteckschlüssels mit vier Mitnehmern vermeidet Beschädigungen der Lackflächen.

5. Ersatzrad-Flügelmutterschlüssel
Vollnylon-Steckschlüssel zur Montage der Flügelmutter mit niedrigem Drehmoment.

6. Türmontage
Der Schrauber dreht sich innerhalb der Nylonhülle – Schleifspuren auf der Fläche um die Mutter herum können nicht entstehen. Außerdem schützt die Nylonhülle auch die benachbarte Lackfläche der Tür.

Anleitung zum Gebrauch der Tabellen:

1. Suchen Sie in der gewünschten Produktkategorie nach den Artikelnummern der Komplettsätze, die Ihren Kriterien entsprechen. Die Abkürzungen werden jeweils oberhalb der Tabelle erläutert.
2. Erkundigen Sie sich bei Ihrer Apex-Vertretung, ob der gewählte Artikel wirklich der richtige ist, und lassen Sie sich den Preis durchgeben.
3. Ist ein gesuchtes Produkt in den nachstehenden Tabellen nicht zu finden, füllen Sie das Bit- bzw. Steckschlüssel-KVA-Anfrageformular auf der Rückseite dieses Prospekts aus, und faxen Sie es an Ihre Apex-Vertretung.

* Merkmal-Abkürzungen	EM Eingegossene Magnete	FT Bündig mit Spitze	R Seltenerd magnet	SF Surface Drive
B Schraubwegsfeder	ER Eingegossene Seltenerd magnet	LC Schmal Spitze	RE Zurückziehbare/Lokalisierhülle	SM Magnetstreifen
DM Ringmagnet	ET Freiliegende Spitze	M Magnetisiert	RNT Abnehmbare Nylonspitze	TD Gedrehter Außendurchmesser
EC Hülse nur für Verlängerung	FL Fast Lead	P Verstiftet	RT Versenkte Spitze	U Kugelgelenk
	FS Frei drehbar	PC Teilummantelung	SB Flachprofil	

Komplettsätze aus Bit und Hülse (Vorsatzwerkzeug und Schutzhülse)

Bestellnummer für Komplettsatz	Bit				Merkmale der Hülse*
	Typ	Größe Antr.	Bit-Größe	Länge (Inch)	
SD-5211	Kreuzschlitz	1/4	2	1 15/16	ET PF
SD-4462-3	Kreuzschlitz	1/4	3	3,5	RE RT RNT
SD-5349	Kreuzschlitz	1/4	3	3,5	RE RT (Für Schraubenkopfgröße 0,41")
SD-5346-K	Torx	7/16	45	3,5	RE RT (Für Schraubenkopfgröße 0,56")
SD-5346-N	Torx	7/16	45	3,5	RE RT (Für Schraubenkopfgröße 0,66")
SD-5370	Torx	7/16	50	3,5	PF RT (Für Schraubenkopfgröße 1,12")
SD-5362	Sechskant	1/4	5 mm	4	PF R
SD-5362-6	Sechskant	1/4	5 mm	6	PF RT

Komplettsätze aus ummantelten Bits mit Bithaltern (Vorsatzwerkzeug und Schutzhülse)

Bestellnummer für Komplettsatz	Halter					Bit					Merkmale der Hülse*
	Größe Antr.	Antriebstyp	Form	Länge (Inch)	Merkmale*	Typ	Größe Antr.	Bit-Größe	Länge (Inch)	Merkmale*	
SD-5306	1/4	Sechskant	M	2 31/32	M	Kreuzschlitz	1/4	1	1	LC	EM FS RT
SD-5323	1/4	Sechskant	M	6	M	Torx	1/4	30	1		EM FS RT
SD-5346-O	1/4	Sechskant	M	2 31/32	M	Torx	1/4	40	1		RE FS RT

Komplettsätze – ummantelte Schrauber (Vorsatzwerkzeug und Schutzhülse)

Bestellnummer für Komplettsatz	Schrauber						Merkmale der Hülse*
	Größe Antr.	Antriebstyp	Öffnungsweite	Öffnungstyp	Länge (Inch)	Merkmale*	
MNC6N-08-10M-4	1/4	Sechsk.	8 mm	Sechsk.	4	M	FS FT
MNC6N-08-10M-6	1/4	Sechsk.	8 mm	Sechsk.	6	M	FS FT
SMNC6B-08-10M-4	1/4	Sechsk.	8 mm	Sechsk.	4	SM	FS FT
SMNC6B-08-10M-6	1/4	Sechsk.	8 mm	Sechsk.	6	SM	FS FT
SMNC6B-08-10M-9	1/4	Sechsk.	8 mm	Sechsk.	9	SM	FS FT
VMNC-56-10MM	1/4	Sechsk.	10 mm	Sechsk.	2,54		RT PF

Komplettsätze – ummantelte Steckschlüssel (Vorsatzwerkzeug und Schutzhülse)

Bestellnummer für Komplettsatz	Steckschlüssel						Merkmale der Hülse*
	Größe Antr.	Antriebstyp	Öffnungsweite**	Öffnungstyp	Länge (Inch)	Merkmale*	
MRNC-5.5MME1	1/4	Vierkant	5,5	Sechskant	0,938	M R	FT PF
MRNC-7MME1	1/4	Vierkant	7	Sechskant	0,875	M R	FT PF
RMBNC-7MM21	1/4	Vierkant	7	Sechskant	1,75	R B	FT PF
RMBNC-10MM21	1/4	Vierkant	10	Sechskant	1,75	R B	FT PF
MNC-10MM11	1/4	Vierkant	10	Sechskant	1	M	FT PF
VANC-229-10MM	1/4	Vierkant	10	Sechskant	1,75	M B	FT PF
MRHCNC-22612	3/8	Vierkant	3/8	Sechskant	1,25	M R TD	RT PF PC
HCNC-22512	3/8	Vierkant	3/8	Sechskant	1,5	TD SB	FT PF PC
HCNC-13014	3/8	Vierkant	7/16	Sechskant	1,5	TD SB	FT PF PC
HCNC-13414	3/8	Vierkant	7/16	Sechskant	1,5	TD	FT PF PC
HCNC-20918	3/8	Vierkant	9/16	Sechskant	3,5		FT PF PC
BZCNC-30	3/8	Vierkant	3/4	Ring	1,5	4 Mitnehmer	ET PF PC
HCNC-2424	3/8	Vierkant	3/4	Doppelsechsk.	0,89	abgesetzt	FT PF PC
BZCNC-31	3/8	Vierkant	69/94	Ring	1,5	4 Mitnehmer	ET PF PC
HCNC-1130-D	3/8	Vierkant	15/16	Doppelsechsk.	1,25	abgesetzt	FT PF PC
MVCNC-53-7MM	3/8	Vierkant	7	Sechskant	2	M	FT PF

Fortsetzung siehe nächste Seite

** Brüche sind Inch-Angaben. Ganzzahlen sind mm-Angaben

* Merkmal-Abkürzungen	EM Eingegossene Magnete	FT Bündig mit Spitze	R Seltenerdsmagnet	SF Surface Drive
B Schraubwegsfeder	ER Eingegossene Seltenerdsmagnete	LC Schmalspitze	RE Zurückziehbare/Lokalisierhülse	SM Magnetstreifen
DM Ringmagnet	M Magnetisiert	P Verstiftet	TD Gedrehter Außendurchmesser	U Kugelgelenk
EC Hülse nur für Verlängerung	ET Freiliegende Spitze	PC Teilummantelung	RT Versenkte Spitze	SB Flachprofil
	FL Fast Lead	PF Aufgepresst		
	FS Frei drehbar			

* Merkmal-Abkürzungen	EM Eingegossene Magnete	FT Bündig mit Spitze	R Seltenerdsmagnet	SF Surface Drive
B Schraubwegsfeder	ER Eingegossene Seltenerdsmagnete	LC Schmalspitze	RE Zurückziehbare/Lokalisierhülse	SM Magnetstreifen
DM Ringmagnet	M Magnetisiert	P Verstiftet	TD Gedrehter Außendurchmesser	U Kugelgelenk
EC Hülse nur für Verlängerung	ET Freiliegende Spitze	PC Teilummantelung	RT Versenkte Spitze	SB Flachprofil
	FL Fast Lead	PF Aufgepresst		
	FS Frei drehbar			

Komplettsätze – ummantelte Steckschlüssel – Fortsetzung (Vorsatzwerkzeug und Schutzhülse)

Bestellnummer für Komplettsatz	Steckschlüssel						Merkmale der Hülse*
	Größe Antr.	Antriebs-typ	Öffnungs-weite**	Öffnungs-typ	Länge (Inch)	Merkmale*	
MNC-8MM23	3/8	Vierkant	8	Sechskant	2	M	RT PF PC
MBVCNC-707-10 mm	3/8	Vierkant	10	Sechskant	2	M B	RT PF PC
MBVCNC-731-10 mm	3/8	Vierkant	10	Sechskant	2	M B TD	FT PF PC
MBVCNC-733-10 mm	3/8	Vierkant	10	Sechskant	2	M B TD	RT PF PC
MBVCNC-781-10MM	3/8	Vierkant	10	Sechskant	2	M B TD	FT PF PC
MBVCNC-795-10MM	3/8	Vierkant	10	Sechskant	2	M B	RT PF PC
MVCNC-734-10MM	3/8	Vierkant	10	Sechskant	2	M	FT PF
RMBNC-10MM23	3/8	Vierkant	10	Sechskant	2	R B	FT PF
VCNC-736-10MM	3/8	Vierkant	10	Sechskant	1,25		RT PF
VCNC-790-10MM	3/8	Vierkant	10	Sechskant	1,25	TD	RT PF PC
VCSFNC-789-10MM	3/8	Vierkant	10	Sechskant	3,5	SF TD	FT PF
VCNC-791-10MM-D	3/8	Vierkant	10	Doppelsechsk.	1,25		RT PF PC
VCNC-792-10MM-D	3/8	Vierkant	10	Doppelsechsk.	2		RT PF PC
MVC-610-13MM	3/8	Vierkant	13	Sechskant	1,5	M SF	RT PF PC
VCNC-631-13MM	3/8	Vierkant	13	Sechskant	1,5		RT PF
MBVCNC-634-13MM	3/8	Vierkant	13	Sechskant	2	M B	RT PF PC
VCNC-667-13MM	3/8	Vierkant	13	Sechskant	3,5		RT PF PC
VCSFNC-633-13MM	3/8	Vierkant	13	Sechskant	2,6	SF	RT PF PC
VCNC-69-24MM	3/8	Vierkant	24	Sechskant	1,5		RT PF PC
MBVENC-104-13MM	1/2	Vierkant	13	Sechskant	2,25	M B	FT PF
MNC-17MM55	1/2	Vierkant	17	Sechskant	3,25	M	FT PF
SMVENC-105-18MM	1/2	Vierkant	18	Sechskant	1,5	SM	FT PF
VESFNC-153-19MM	1/2	Vierkant	19	Sechskant	3,25	SF	FT PF
VESFNC-105-21MM	1/2	Vierkant	21	Sechskant	1,5	SF	FT PF
HFSF-14424	5/8	Vierkant	3/4	Sechskant	1,914	SF	RT PF PC
VFSFNC-118-19MM	5/8	Vierkant	19	Sechskant	1,875	SF TD	RT PF PC
MBVFNC-117-19MM	5/8	Vierkant	19	Sechskant	3,5	M B SF TD	RT PF PC
VFSFNC-103-19MM	5/8	Vierkant	19	Sechskant	3,5	SF TD	RT PF PC
VFSFNC-110-19MM	5/8	Vierkant	19	Sechskant	3,5	SF TD	RT PF PC
VFSFNC-111-19MM	5/8	Vierkant	19	Sechskant	3,5	SF TD	RT PF PC
VFSFNC-112-19MM	5/8	Vierkant	19	Sechskant	3,5	SF TD	RT PF PC
MVFNC-99-19MM	5/8	Vierkant	19	Sechskant	3,545		RT PF PC ER
MRVFSFNC-115-19MM	5/8	Vierkant	19	Sechskant	3,75	M R SF TD	RT PF PC
MBRVFNC-116-19MM	5/8	Vierkant	19	Sechskant	4,5	M B R	RT PF PC
MBRVFSFNC-119-19MM	5/8	Vierkant	19	Sechskant	4,5	M B R SF	RT PF PC
RMBRVFNC-114-19MM	5/8	Vierkant	19	Sechskant	4,5	M R	RT PF PC
MRMBVFSFNC-20-21MM	5/8	Vierkant	21	Sechskant	3	M R SF	RT PF PC
MRVFSFNC-18-21MM	5/8	Vierkant	21	Sechskant	3	M R SF	RT PF PC
RMBVFSFNC-18-21MM	5/8	Vierkant	21	Sechskant	3	M B R SF	RT PF PC
HGSF-13824-A	3/4	Vierkant	3/4	Sechskant	3,125	SF	RT PF PC
HGSFNC-14524	3/4	Vierkant	3/4	Sechskant	4	SF	RT PF PC
MHGNC-14624	3/4	Vierkant	3/4	Sechskant	4	M TD	RT PF PC
HGSFNC-3028	3/4	Vierkant	7/8	Sechskant	4	SF	RT PF PC
VGNC-105-17MM	3/4	Vierkant	17	Sechskant	2,375	TD	RT PF PC
VGNC-108-17MM	3/4	Vierkant	17	Sechskant	3,25	TD	RT PF PC
VGSFNC-109-17MM	3/4	Vierkant	17	Sechskant	4	SF TD	RT PF PC
VGNC-28-19MM	3/4	Vierkant	19	Sechskant	2,375	TD	RT PF PC
VGSFNC-34-19MM	3/4	Vierkant	19	Sechskant	3,25	SF TD	RT PF PC
VGSFNC-56-21MM	3/4	Vierkant	21	Sechskant	4	SF TD	RT PF PC
RMBVGSFNC-53-21MM	3/4	Vierkant	21	Sechskant	4,5	M B R SF	RT PF PC
VGSFNC-55-21MM	3/4	Vierkant	21	Sechskant	6	SF	RT PF
VGFLNC-40-22MM	3/4	Vierkant	22	Sechskant	2,5	FL	RT PF PC
VGSFNC-40-22MM	3/4	Vierkant	22	Sechskant	2,5	SF	RT PF PC
MBRVGNC-34-22MM	3/4	Vierkant	22	Sechskant	4	M B R	RT PF PC
RMBRVGSFNC-38-22MM	3/4	Vierkant	22	Sechskant	4	M B R SF	RT PF PC
VGSFNC-39-22MM	3/4	Vierkant	22	Sechskant	4	SF TD	RT PF PC

** Brüche sind Inch-Angaben. Ganzzahlen sind mm-Angaben

Komplettsätze – ummantelte Steckschlüssel mit Verlängerung (Vorsatzwerkzeug und Schutzhülse)

Bestellnummer für Komplettsatz	Verlängerung				Steckschlüssel				Merkmale der Hülse*
	Größe Antr.	Antriebstyp	Form	Länge (Inch)	Öffnungsweite	Öffnungstyp	Länge (Inch)	Merkmale*	
MBVANC-85-8MM	1/4	Vierkant	F	3	8	Sechskant	1,75	M B	FS
MVMNC-8-7MM	1/4	Sechskant	M	6	7	Sechskant	0,875	M	FS
MRVMNC-9-7MM	1/4	Sechskant	M	8	7	Sechskant	0,875	R	FS
MVMNC-9-7MM	1/4	Sechskant	M	8	7	Sechskant	0,875	M	FS
MVMNC-61-10MM	1/4	Sechskant	M	1,625	10	Sechskant	1,25	M	FS
MRSFVMNC-58-10MM	1/4	Sechskant	M	3	10	Sechskant	1,75	R SF	FS
MVMSFNC-62-10MM	1/4	Sechskant	M	4	10	Sechskant	1,75	M SF	FS
MBVMNC-63-10MM	1/4	Sechskant	M	6	10	Sechskant	1,75	M B	FS
MBVMNC-65-10MM	1/4	Sechskant	M	6	10	Sechskant	2	M B	FS
MVMNC-60-10MM	1/4	Sechskant	M	6	10	Sechskant	1	M	FS
MVMSFNC-60-10MM	1/4	Sechskant	M	6	10	Sechskant	1	M SF	FS
SMVMNC-65-10MM	1/4	Sechskant	M	6	10	Sechskant	2	SM	FS
VMNC-70-10MM	1/4	Sechskant	M	6	10	Sechskant	1,75		FS
MBVMNC-64-10MM	1/4	Sechskant	M	8	10	Sechskant	1,75	M B	FS
VMNC-6-13MM	1/4	Sechskant	M	1,625	13	Sechskant	2		FS
MBVMNC-5-13MM	1/4	Sechskant	M	2	13	Sechskant	3,5	M B	FS
MVMNC-1-15MM	1/4	Sechskant	M	1,625	15	Sechskant	2	M	FS
VMNC-2-15MM	1/4	Sechskant	M	1,625	15	Sechskant	2		FS
VMNC-1-16MM	1/4	Sechskant	M	1,625	16	Sechskant	2		FS
VMNC-2-19MM	1/4	Sechskant	M	1,625	19	Sechskant	2		FS
VMNC-1-21MM	1/4	Sechskant	M	2	21	Sechskant	1,5		FS
VCNC-248-8MM	3/8	Vierkant	F	3	8	Sechskant	1,25	M	FS
MVCNC-752-10MM	3/8	Vierkant	F	2	10	Sechskant	1,25	M	FS
MBVCNC-754-10MM	3/8	Vierkant	F	3	10	Sechskant	2	M B	FS
MRSFVCNC741-10M-NU	3/8	Vierkant	F	3	10	Sechskant	1,75	R SF	FS
MRVCFNC-724-10MM	3/8	Vierkant	F	3	10	Sechskant	2	R SF	FS
MVCNC-710-10MM	3/8	Vierkant	F	3	10	Sechskant	1,25	M	FS
MVCNC-750-10MM	3/8	Vierkant	F	3	10	Sechskant	1,25	M	FS
VCNC-751-10MM	3/8	Vierkant	F	3	10	Sechskant	1,25		FS
MBVCNC-747-10MM	3/8	Vierkant	F	4	10	Sechskant	3,5	M B	FS
MBVCNC-762-10MM	3/8	Vierkant	F	4	10	Sechskant	2	M B	FS
MVCNC-748-10MM	3/8	Vierkant	F	4	10	Sechskant	1,25	M	FS
MVCNC-755-10MM	3/8	Vierkant	F	4	10	Sechskant	1,25	M	FS
VCNC-758-10MM	3/8	Vierkant	F	4	10	Sechskant	0,875	M	FS
RMBVCNC-728-10MM	3/8	Vierkant	F	5	10	Sechskant	2	R B	FS
MVCNC-702-10MM	3/8	Vierkant	F	6	10	Sechskant	1,25	M	FS
MVCNC-702-10MM-NA	3/8	Vierkant	F	6	10	Sechskant	1,25	M	FS
MVCNC-702-10MM-NU	3/8	Vierkant	F	6	10	Sechskant	1,25	M	FS
MVCNC-746-10MM	3/8	Vierkant	F	6	10	Sechskant	1,25	M	FS
SMVNC-764-10MM	3/8	Vierkant	F	6	10	Sechskant	2	SM	FS
MBVCNC-745-10MM	3/8	Vierkant	F	8	10	Sechskant	3,5	M B	FS
MVCNC-756-10MM	3/8	Vierkant	F	8	10	Sechskant	1,25	M	FS
MVCNC-759-10MM	3/8	Vierkant	F	10	10	Sechskant	0,875	M	FS
RMBVCNC-727-10MM	3/8	Vierkant	F	10	10	Sechskant	2	R B	FS
MBVCNC-749-10MM	3/8	Vierkant	F	12	10	Sechskant	3,5	M B	FS
MVCNC-766-10MM	3/8	Vierkant	F	12	10	Sechskant	2	M	FS
SMVNC-765-10MM	3/8	Vierkant	F	12	10	Sechskant	2	SM	FS
VCNC-757-10MM	3/8	Vierkant	F	12	10	Sechskant	1,25		FS
MBSFVCNC-653-13MM	3/8	Vierkant	F	12	13	Sechskant	2	M B SF	FS
MBVCNC-647-13MM	3/8	Vierkant	F	2	13	Sechskant	3,5	M B	FS
MBVCNC-645-13MM	3/8	Vierkant	F	3	13	Sechskant	3,5	M B	FS
MVCNC-648-13MM	3/8	Vierkant	F	3	13	Sechskant	1,5	M	FS
SMVCFNCNU-624-13M	3/8	Vierkant	F	3	13	Sechskant	1,5	RE SM SF	FS
MBVCNC-651-13MM	3/8	Vierkant	F	4	13	Sechskant	2	M B	FS
MBVCNC-644-13MM	3/8	Vierkant	F	6	13	Sechskant	3,5	M B	FS
MRVCNC-628-13MM-NU	3/8	Vierkant	F	6	13	Sechskant	1,5	R	FS
MRVCNC-662-13MM-NA	3/8	Vierkant	F	6	13	Sechskant	1,5	R	FS
MSFVCNC-652-13MM	3/8	Vierkant	F	6	13	Sechskant	2	M SF	FS
MVCNC-649-13MM	3/8	Vierkant	F	6	13	Sechskant	2	M	FS

Fortsetzung siehe nächste Seite

* Merkmal-Abkürzungen	EM Eingegossene Magnete	FT Bündig mit Spitze	R Seltenerd magnet	SF Surface Drive
B Schraubwegsfeder	ER Eingegossene Seltenerd magnet	LC Schmalspitze	RE Zurückziehbare/Lokalisierhülse	SM Magnetstreifen
DM Ringmagnet	ET Freiliegende Spitze	M Magnetisiert	RNT Abnehmbare Nylonspitze	TD Gedrehter Außendurchmesser
EC Hülse nur für Verlängerung	FL Fast Lead	P Verstiftet	RT Versenkte Spitze	U Kugelgelenk
	FS Frei drehbar	PC Teilummantelung	SB Flachprofil	

KVA-Schraubendreher-Bits

Nur zur Information – keine Bestellung!

Komplettsätze – ummantelte Steckschlüssel mit Verlängerung – Fortsetzung (Vorsatzwerkzeug und Schutzhülse)

Bestellnummer für Komplettsatz	Verlängerung				Steckschlüssel				Merkmale der Hülse*
	Größe Antr.	Antriebstyp	Form	Länge (Inch)	Öffnungsweite	Öffnungstyp	Länge (Inch)	Merkmale*	
MVCNCNU-625-13MM	3/8	Vierkant	F	6	13	Sechskant	1,5	M	FS
MBVCNC-652-13MM	3/8	Vierkant	F	8	13	Sechskant	2	M B	FS
SMSFVCNC637-13M-NU	3/8	Vierkant	F	8	13	Sechskant	2	SM SF	FS
MBVCNC-654-13MM	3/8	Vierkant	F	10	13	Sechskant	2	M B	FS
MVCNC-646-13MM	3/8	Vierkant	F	10	13	Sechskant	1,5	M	FS
MBVCNC-653-13MM	3/8	Vierkant	F	12	13	Sechskant	2	M B	FS
MVCNC-650-13MM	3/8	Vierkant	F	12	13	Sechskant	1,5	M	FS
VCNC-653-13MM	3/8	Vierkant	F	12	13	Sechskant	2		FS
VCNC-239-14MM	3/8	Vierkant	F	10	14	Sechskant	2		FS
MBVCNC-135-15MM	3/8	Vierkant	F	6	15	Sechskant	2	M B	FS
VCSFNC-132-15MM-NA	3/8	Vierkant	F	12	15	Sechskant	1,5	SF	FS
DMVCSFNC-623-13MM	7/16	Vierkant	F	3	13	Sechskant	1	DM SF	RE
MBVNNC-1-13MM	7/16	Sechskant	M	8	13	Sechskant	2	M B	FS
MRVNNC-1-15MM	7/16	Sechskant	M	6	15	Sechskant	3,25	R	FS
MVENC-1-7MM	1/2	Vierkant	F	1,5	7	Sechskant	1,25	M	FS
MVENC-143-10MM	1/2	Vierkant	F	1,5	10	Sechskant	1,25	M	FS
MBRVENC-108-18MM	1/2	Vierkant	F	8	18	Sechskant	2,25	R B	FS
MRVENC-101-18MM	1/2	Vierkant	F	20	18	Sechskant	1,5	R SF	FS

Komplettsätze – ummantelte Steckschlüssel mit Verlängerung und Adapter (Vorsatzwerkzeug und Schutzhülse)

Bestellnummer für Komplettsatz	Adapter			Verlängerung			Steckschlüssel			Adapter-Merkmale*	Steck-schlüssel-Merkmale*	Merkmale der Hülse*		
	Größe Antr.	Antriebs-typ	Form	Größe Antr.	Antriebs-typ	Form	Größe Antr.	Öffnungs-weite**	Öffnungs-typ				Länge (Inch)	
MRVANC-97-7MM	1/4	Vierkant	F	1,5	1/4	Sechsk.	M	6	7	Sechsk.	0,875	QR	R	FS
MVCNC-760-10MM	3/8	Vierkant	F	1,75	1/4	Sechsk.	M	6	10	Sechsk.	1	QR	M	FS
MBVCNC-763-10MM	3/8	Vierkant	F	2	7/16	Sechsk.	M	8	10	Sechsk.	2	QR	B, M	FS
MVCNC-761-10MM	3/8	Vierkant	F	2	7/16	Sechsk.	M	8	10	Sechsk.	1,25	QR	M	FS
VCNC-761-10MM	3/8	Vierkant	F	2	7/16	Sechsk.	M	8	10	Sechsk.	1,25	QR		FS
RCSFNC-1314-9	3/8	Vierkant	F	1,5	1/4	Sechsk.	M	9	7/16	Sechsk.	1,062	P	U, SF	EC, FS
RMSFNC-214-9	-	-	-	-	1/4	Sechsk.	M	9	7/16	Sechsk.	1,062	P	U, SF	EC, FS
RCNC-2616-9	3/8	Vierkant	F	1,5	1/4	Sechsk.	M	9	1/2	Sechsk.	1	P	U	EC, FS
RCSFNC-2816-9	3/8	Vierkant	F	1,5	1/4	Sechsk.	M	9	1/2	Sechsk.	1,062	P	U, SF	EC, FS

** Brüche sind Inch-Angaben. Ganzzahlen sind mm-Angaben

Für eine Spezialapplikation, für die kein Standardschutz aufgeführt ist, füllen Sie bitte die entsprechende anliegende KVA-Anfrage aus, und faxen Sie diese an Ihre Apex-Vertretung. Bitte geben Sie an, dass eine Nylonbeschichtung gewünscht wird. Gerne können Sie auch auf unserer Website www.apex-tools.com ein elektronisches „Quotation Worksheet“ ausfüllen und uns zuschicken. Wir erstellen umgehend einen KVA.

Wenn Sie weitere Fragen haben oder von einem Apex-Vertreter angerufen werden möchten, rufen Sie bitte den Kundenservice an unter: German phone number needed

NAME _____ TITEL _____

FIRMA _____

ADRESSE _____ ORT _____ [BUNDESSTAAT] _____ PLZ _____

E-MAIL _____ TELEFON _____ FAX _____

<input type="checkbox"/> Kreuzschlitz		<input type="checkbox"/> Torx®		<input type="checkbox"/> Frearson/Reed Prince		<input type="checkbox"/> Torx-Set®	
<input type="checkbox"/> Kreuzschlitz ACR®		<input type="checkbox"/> Torx Plus®		<input type="checkbox"/> Innensechskant		<input type="checkbox"/> Dreifach-Vierkant	
<input type="checkbox"/> Schlitz		<input type="checkbox"/> Pozidriv®		<input type="checkbox"/> Innenvierkant/Robertson		<input type="checkbox"/> Tri-Wing	
						<input type="checkbox"/> Sonstige	_____

Antriebstyp Größe _____

Sechskanteinsatz

Sechskant, Maschine

Gewinde

Vierkant-Aufnahme

Sonstiger _____

Anforderungen an Nylonhülse:

Zu umhüllende Komponenten

Nur Bit

Bit und Bithalter

Merkmale der Hülse

Bündig mit Bitspitze

Bitspitze freiliegend

Rückziehbar

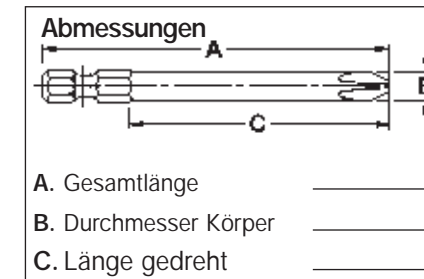
Eingegossene Magnete

Aufgepresst

Frei drehbar (unabhängig vom umhüllten Teil)

Begrenzung des Außendurchmessers (Angabe obligatorisch) _____

Sonstige Angaben (obligatorisch) _____



Bithalter-Ausführungen für Sechskanteinsätze

Magnetisiert

Sicherungs-O-Ring

Standard (Sicherungsnutte)

Schnellkupplung

Sonstige _____

Bithalterantriebs-Typen Größe _____

Sechskantantrieb _____

Vierkant-Aufnahme _____

Sonstige _____

Ergänzende Angaben _____

Anzahl _____

Angewendetes bzw. Schraubdrehmoment _____

KVA-Anfrageformular Steckschlüssel

Nur zur Information – keine Bestellung!

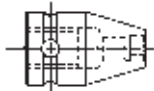
NAME _____ TITEL _____

FIRMA _____

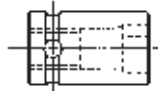
ADRESSE _____ ORT _____ [BUNDESSTAAT] _____ PLZ _____

E-MAIL _____ TELEFON _____ FAX _____

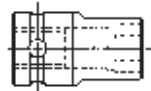
Steckschlüsseltyp



Typ A (konisch)



Typ B (zylindrisch)



Typ C (Bund)

Aufnahmeöffnung



Sechskant



Doppelvierkant



Torx®



Doppelsechskant



Fast Lead

Sonstige



Vierkant



Surface Drive

Magnetisiert

Schraubwegsfeder mit Magnet (MB)

Schraubwegsfeder mit Magnet sowie Sicherungsring (RMB)

Magnetstreifen (SM)

Fixer Magnet (M)

nicht magnetisch

Antrieb

nach DIN

keine DIN-Nute

Querbohrung (nur eine Wand)

Verlängerungen

Größe _____

Sechskantantrieb _____

Vierkant-Aufnahme _____

Sonstige _____

Länge Verlängerung

Keine Verlängerung erforderlich

Ergänzende Angaben _____

Anzahl _____

Angewendetes bzw. Schraubdrehmoment _____

Anforderungen an Nylonhülse:

Zu umhüllende Komponenten

nur Steckschlüssel

Steckschlüssel und Verlängerung

Merkmale der Hülse

Innensechskant-Spitze freiliegend

Innensechskant-Spitze versenkt

Innensechskant-Spitze bündig

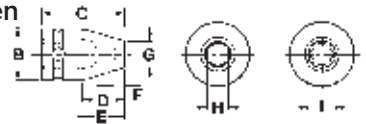
Aufgepresst

Frei drehbar (unabhängig vom umhüllten Teil)

Begrenzung des Außendurchmessers (Angabe obligatorisch) _____

Sonstige Angaben (obligatorisch) _____

Abmessungen



A. Vierkantantrieb _____

B. Durchmesser Antriebsende _____

C. Gesamtlänge _____

D. Länge Konus bzw. Bund _____

E. Schraubweg _____

F. Räumtiefe _____

G. Durchmesser Spitze _____

H. Aufnahmeöffnung _____

I. Torx®-Größe

Bestellen unter:



(0 71 51) 7 26 26



(0 71 51) 7 42 01



info@maku-industrie.de



www.maku-industrie.de

Beratung unter:



(0 71 51) 7 26 26